

# TECHNISCHE DATEN

# Profile

für schwimmende Unterlagsböden

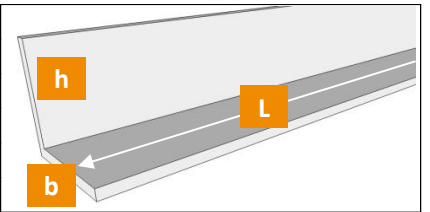
## PROFYLE

### Produktbeschreibung

Schallisolierung, PE-Ecken, Grau, ..... mm Dick. Beide Aussenseiten sind, nach abziehen des Schutzstreifens, selbstklebend. Abmessungen ..... x ..... cm. Materialdichte ..... Kg/m<sup>3</sup>.



PHYSIKALISCHE EIGENSCHAFTEN	Einheit	5/10	10/10	10/15	10/20	5/30	Toleranz	
Dicke	mm	6						± 1%
Länge (L)	cm	150						± 1%
Höhe (h)	cm	10	10	15	20	30	± 0.5	
Breite (b)	cm	5	10			5	± 0.5	
Dichte	kg/m <sup>3</sup>	23,5	31,5				± 1.5	



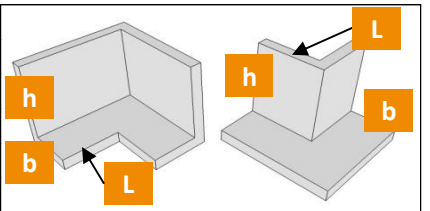
## PROFYLE CORNER

### Produktbeschreibung

Akustische Randdämmstreifen aus Polyäthylenschaum in grauer Farbe und 6 mm Dicke, einseitig selbstklebend und mit Einkerbung damit beim Verlegen ein Winkelfuss von 5 cm Breite und ein Stellteil von 15 cm Höhe entsteht; Dichte 22÷25 kg/m<sup>3</sup>.



PHYSIKALISCHE EIGENSCHAFTEN	Einheit	90°	270°	Toleranz
Dicke	mm	6		± 1%
Länge (L)	m	10		± 1%
Höhe (h)	cm	15		± 0.5
Breite (b)	cm	5		± 0.5
Dichte	kg/m <sup>3</sup>	23,5		± 1.5



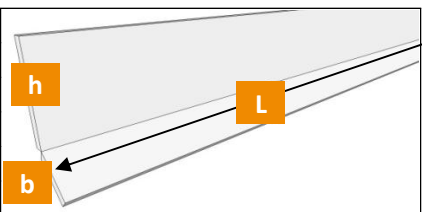
## PROFYLE FLAT

### Produktbeschreibung

Akustische Eckdämmstreifen aus Polyäthylenschaum in grauer Farbe und 6 mm Dicke und mit einer Vorverformung für 90° und 270°. Beide äussere Randbereiche sind mit Selbstklebestreifen versehen, der Bodenteil ist 5 cm breit und der Stellteil 15 cm hoch; Dichte 22÷25 kg/m<sup>3</sup>.



PHYSIKALISCHE EIGENSCHAFTEN	Einheit	FLAT	Toleranz
Dicke	mm	6	± 1%
Länge (L)	m	50	± 1%
Höhe (h)	cm	15	± 0.5
Breite (b)	cm	5	± 0.5
Dichte	kg/m <sup>3</sup>	23,5	± 1.5



Alle Informationen repräsentieren unser aktuellen Wissensstand betreffend die Eigenschaften und den Gebrauch des Produktes. ISOLGOMMA behält sich das Recht vor, jederzeit und ohne vorgängige Benachrichtigung Änderungen an den oben angegebenen Daten vorzunehmen. Dieses Dokument ist Eigentum von ISOLGOMMA. Alle Rechte sind vorbehalten.

# TECHNISCHE DATEN

# Profile

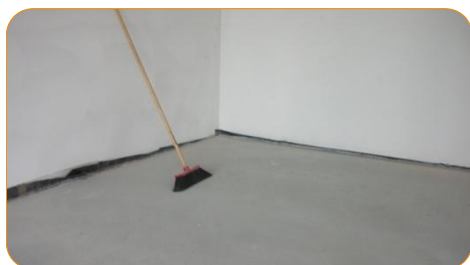
für schwimmende Unterlagsböden

TECHNISCHE EIGENSCHAFTEN	Norm	Einheit	Profile Line	Toleranz
Farbe			<b>grau</b>	
Dynamische Steifheit für Trockenanwendungen <sup>(2)</sup>	EN 29052/1	MN/m <sup>3</sup>	<b>36</b>	± 2
Wärmeleitfähigkeit (λ)	EN 12667	W/m <sup>2</sup> K	<b>0,035</b>	
Brandklasse	2000/147/CE	Kategorie	<b>F</b>	

<sup>(2)</sup> die Messung wurde nach der EN 29052-1 ohne Gipsauftrag auf das Probestück durchgeführt

cm

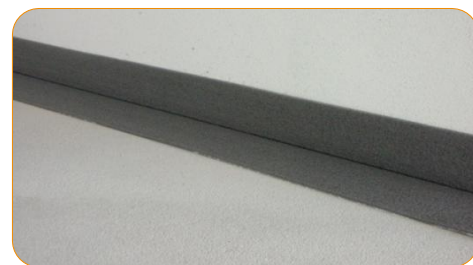
## MONTAGEANLEITUNG



Befreien Sie die Oberflächen von Schmutz und scharfen Partikeln.



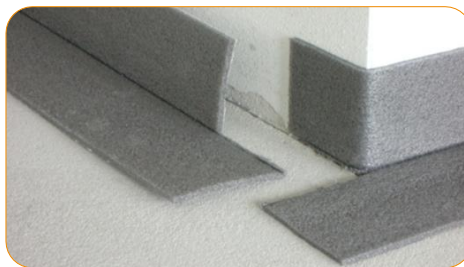
Entfernen Sie den Schutzfilm.



Kleben Sie den Streifen mit der klebenden Seite auf den Boden und die Wand.



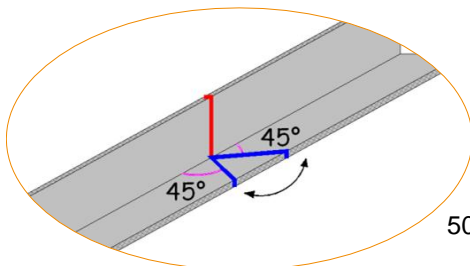
Bei einspringenden Ecken falten Sie den Winkel und schneiden ihn wie in der Zeichnung dargestellt zu.



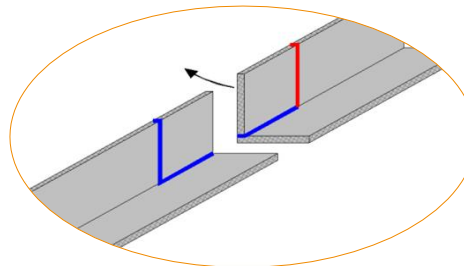
Führen Sie ausspringende Ecken, wie auf der Zeichnung dargestellt, aus.



Verlegen Sie Profile entlang aller Wände, wie auf der Zeichnung gezeigt.



**Schneiden Sie entlang der blauen Linie**



**Schneiden Sie entlang der roten Linie**

