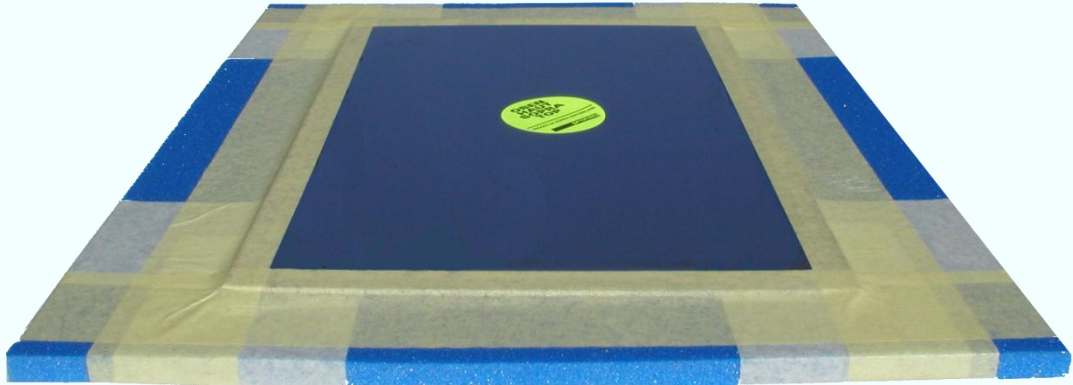




LASTO®FLONPAD



Das hochwertige Punktgleitlager zur genauen und reibungsarmen Lastübertragung in der Tragkonstruktion.

Prinzip

Das allseitig bewegliche LASTO®FLONPAD Punktgleitlager ist ein hochwertiges Auflager für den Hoch- und Tiefbau. Es wird eingesetzt, um grössere Bauteilverschiebungen möglichst reibungsfrei und bei geringer Bauhöhe aufnehmen zu können. Das Lager besteht aus einem PTFE beschichteten Elastomertragkern und einer Gleitplatte aus Stahl als Gegenstück. Diese hat zur Erzielung minimalster Reibwerte eine speziell behandelte, feine Oberfläche. Diese hochwertige Gleitpaarung erreicht die hervorragenden Gleiteigenschaften dauerhaft und sicher.



Einbau der Punktlager

Anwendungsbereiche

LASTO®FLONPAD wird überall dort eingesetzt, wo eine reibungsarme dauerhafte Punktagerung gewünscht wird. Durch die frei wählbare Dimensionierung der Lager können die Lasten genau in die Tragkonstruktion eingeleitet werden.

Mit LASTO®FLONPAD lassen sich hochwertige Auflagerungen von Decken auf Wänden, Stützen, Konsolen und vorgespannten Decken erstellen. Dieses Lager ist bestens geeignet für Stahlbau, Holzbau, Pipelines, Maschinen sowie Vorrats- und Wasser-Behälter. Innerhalb der Gleitplattengrösse von 1000mmx2000mm ist jede Grundrissform möglich.



Aufbau des LASTO®FLONPAD's

Technische Datentabelle

Typ	LASTO®FLONPAD Typ GP 6	LASTO®FLONPAD Typ GP 9
Abbildung		
Aufbau	Unbewehrtes Lager	Stahlbewehrtes Lager
Gleitfläche	PTFE, glatt	PTFE, mit Schmieraschen
Grundmaterial	CR/SBR	CR
Elastomerdicke	t = 3mm	t = 5mm
Kerndicke	6mm	9mm
Werkstoff (Gleitplatte)	Polierter Edelstahl	1.4301
Gleitplattendicke	2mm	2mm
Einbauhöhe	8mm	11mm
Zul. Belastung Gebrauchsniveau	6N/mm ²	15N/mm ²

Reibwerte

Druck [N/mm ²]	5	10	15	Zwischenwerte können geradlinig eingeschaltet werden
Reibwert	0.05	0.04	0.03	

Verschiebung

Die Standardverschiebung für die LASTO®FLONPAD Gleitlager ist ± 25mm in Längs- und Querrichtung. Die Gleitplatte ist 60mm länger und breiter als der Gummi/PTFE-Teil des Lagers.

Die Gleitplatte ist um jeweils das Mass der Verschiebung plus 10mm Reserve grösser als der Tragkern.

Die Einbaumasse des fertigen Lagers sind innerhalb gewisser Grenzen frei wählbar, sie müssen jedoch mindestens so gross wie die Abmessung der Gleitplatte sein.

Damit sich die Lager auf der Unterlage nicht verschieben können, ist eine Mindestdruck von 0.5N/mm² erforderlich.

Rotation

Der maximal zulässige Auflagerdrehwinkel α kann mit den nachfolgenden Formeln errechnet werden:

- GP 6 unbewehrt: zul. $\alpha = 0.2 \times 3 / a \times 1000$ [‰]
- GP 9 bewehrt: zul. $\alpha = 0.2 \times 5 / a \times 1000$ [‰]

Wobei a = Lagerseite rechtwinklig zur Drehachse [mm] bedeutet.

Sind grössere Auflagerdrehwinkel aufzunehmen, empfehlen wir unsere LASTO®FLONBLOCK Lager.

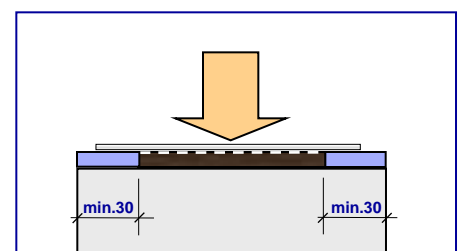
Einbauanleitung

Die LASTO®FLONPAD Gleitlager werden einbaufertig geliefert und dürfen nicht geöffnet werden. Sie sind ohne Verankerung auf ein glatt abgezogenes, horizontales Mörtelbett zu legen.

Die Gleitplatte wird so in den Oberbau eingelassen oder eingegossen, dass deren Gleitfläche mit der Mörtel- resp. Betonaussenfläche des Oberbaus bündig ist.

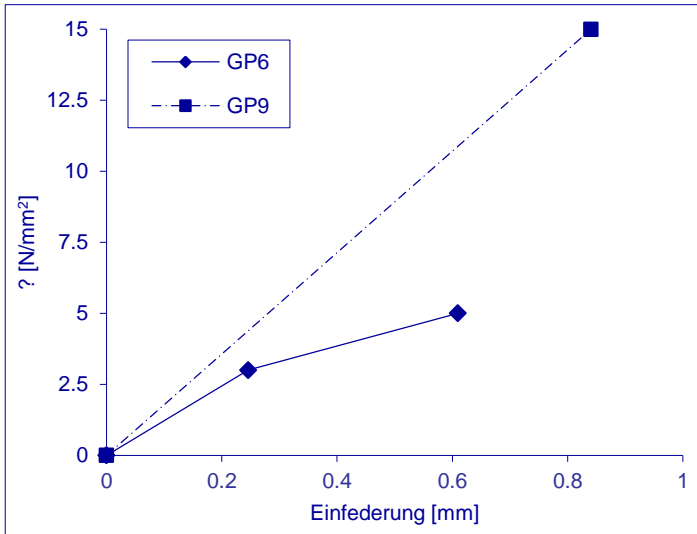


**Sonderkonstruktionen für
grössere Gleitwege auf Anfrage!**



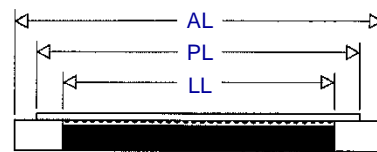
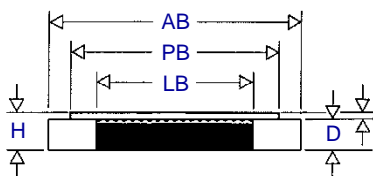
Randabstände Tragkern min. 30mm

Federkennlinie



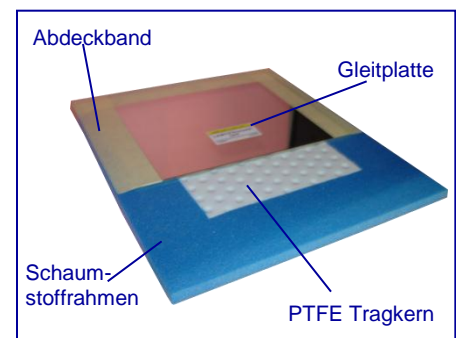
Produkt	Bereich	Federsteifigkeit	
GP6	1.0 – 3.0 N/mm ²	12.20	kN/mm
	3.0 – 5.0 N/mm ²	5.50	kN/mm
GP9	1.0 – 15.0 N/mm ²	17.85	kN/mm

Lageraufbau



LB: Lagerbreite
PB: Gleitplattenbreite
AB: Aussenbreite
H: Einbauhöhe (8 / 11 mm)
D: Kerndicke (6 / 9 mm)

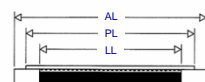
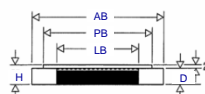
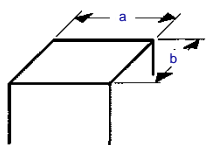
LL: Lagerlänge
PL: Gleitplattenlänge
AL: Aussenlänge



Bemessungsbeispiel

Gegeben:

Auflast: $A = 320\text{kN}$
 Verschiebung: $v = \pm 20\text{mm}$
 Rotation: $\alpha = 1.5\text{‰}$ über LB
 Stützenabmessung: $a \times b = 200\text{mm} \times 300\text{mm}$



Lösung:

1. Grösse Tragkern festlegen

LB x LL Kernabmessung aus Diagramm sollte im Verhältnis zur Stützenabmessung stehen.
 → Gewählt: 110mm x 210mm

$$p = \frac{320'000}{110 \times 210} = 13.9 < 15\text{N/mm}^2 \text{ max. zul.}$$

→ Typ GP9 erforderlich

2. Kontrolle Drehwinkel:

$$\rightarrow \text{zul. } \alpha = 0.2 \times \frac{5}{110} \times 1000 = 9\text{‰} > 1.5\text{‰} \text{ gegeben}$$

3. Dimensionen der Gleitplatte:

$PB = 110\text{mm} + 2 \times 20\text{mm} + 10\text{mm} = 160\text{mm}$
 $PL = 210\text{mm} + 2 \times 20\text{mm} + 10\text{mm} = 260\text{mm}$
 (10mm Reserve)

4. Einbaumass:

Stützenabmessung = 200mm x 300mm
 → Einbaumass = 200mm x 300mm (AB x AL)

Ausschreibungstext

Lieferrn und verlegen eines einbaufertigen, allseits beweglichen PTFE Punktgleitlagers mit einer 2mm rostfreien und polierten Stahlgleitplatte.

Typ: LASTO-FLONPAD GP 6
 Verschiebung: ± 25mm
 Zul. max. Belastung: 90kN
 Einbauhöhe: 8mm
 Tragkern (LB x LL): 150mm x 200mm
 Gleitplatte (PB x PB): 210mm x 260mm
 Einbaumass (AB x AL): 230mm x 280mm
 Lieferant: mageba sa
 CH-8180 Bülach
 Tel.: +41-44-872 40 50
 Fax: +41-44-872 41 29
 Email: hochbau@mageba.ch
 www.mageba.ch

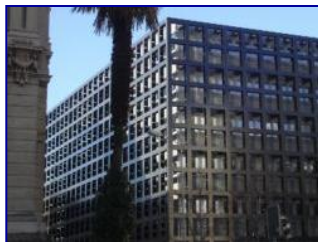
Lieferrn und verlegen eines einbaufertigen, allseits beweglichen PTFE Punktgleitlagers mit einer 2mm rostfreien Stahlgleitplatte.

Typ: LASTO-FLONPAD GP 9
 Verschiebung: ± 25mm
 Zul. max. Belastung: 350kN
 Einbauhöhe: 11mm
 Tragkern (LB x LL): 150mm x 200mm
 Gleitplatte (PB x PB): 210mm x 260mm
 Einbaumass (AB x AL): 230mm x 280mm
 Lieferant: mageba sa
 CH-8180 Bülach
 Tel.: +41-44-872 40 50
 Fax: +41-44-872 41 29
 Email: hochbau@mageba.ch
 www.mageba.ch

Referenzen



Migros, Sursee



Geschäftshaus „La Ferriera, Locarno



Airside, Kloten



MZH Martini, Zell

Produktprogramm



Auflager

- Deckenlager
- Wandlager
- Trennlager
- Gleitlager
- Verformungslager
- Gleitfolien
- Elastomerlager



Dehnfugen

- Bodenprofile für den Innen- und Aussenbereich
- Fassadenprofile
- Wand- und Deckenprofile
- Fliesenprofile



Spezialprodukte

- Fugendichtungssysteme
- Fugenbleche
- Quellfugenbänder
- Dicht- und Klebstoffe
- Querkraftdorne
- Kragsplattenanschlüsse



Schwingungs-isolation

- Schwingungsdämmlager
- Trittschalldämmung
- Treppenlager
- Podestlager
- Schwingungsdämmende Dorne

Version 2010.10