

Schnitt/Section A-A

* 50 MM BRED KANT RUNTOM METALLSPRÜTNING
50mm strip of corrosion protection at contact area steel-concrete

LAGERDIMENSIONER (mm)

Typ	φd1	φdT	φdD	T	h	s	t	u	α	kg	Bult
TF 1	152	200	200	15	76	177	217	125	60°03'	30	M12
TF 2	215	280	280	15	79	233	286	165	60°01'	50	M12
TF 3	282	365	365	15	87	301	348	244	54°57'	90	M16
TF 4	349	455	455	15	95	364	422	295	55°02'	135	M16
TF 5	416	540	540	15	100	424	491	344	54°59'	180	M16
TF 6	484	625	625	15	111	484	561	393	54°59'	250	M16
TF 7	551	710	710	15	122	544	600	480	51°20'	345	M16
TF 8	619	795	795	20	126	612	670	548	50°43'	450	M20
TF 9	687	875	875	20	136	668	740	588	51°31'	570	M20
TF 10	754	975	975	20	151	739	820	650	51°35'	780	M20
TF 11	822	1060	1060	20	151	799	866	726	50°01'	890	M20
TF 12	890	1145	1145	20	159	859	931	781	50°00'	1080	M20
TF 13	957	1225	1225	20	174	916	992	832	50°00'	1350	M20
TF 14	1025	1300	1300	20	188	969	1049	881	49°58'	1630	M20
TF 15	1093	1380	1380	20	188	1025	1111	932	50°00'	1800	M20
TF 16	1160	1455	1455	20	202	1078	1168	980	50°00'	2140	M20
TF 17	1228	1530	1530	20	216	1131	1226	1028	50°01'	2530	M20
TF 18	1296	1600	1600	20	222	1181	1279	1073	50°00'	2800	M20
TF 19	1363	1680	1680	20	223	1237	1341	1125	50°00'	3060	M20
TF 20	1431	1760	1760	20	242	1294	1402	1176	50°00'	3660	M20

Typ	LASTER (kN)					
	Brott			Bruks		
	V1 max	V1 min	H1xy max	V2 max	V2 min	H2xy max
TF 1	600	200	162	540	324	113
TF 2	1169	960	352	1089	653	246
TF 3	2038	1488	580	1873	1124	406
TF 4	3223	2688	880	2869	1721	616
TF 5	4535	3168	1000	4077	2446	700
TF 6	6338	4368	1300	5519	3311	910
TF 7	7857	5168	1500	7153	4292	1050
TF 8	9260	5304	1650	9028	5417	1155
TF 9	11662	5904	1800	11120	6672	1260
TF 10	14240	6304	1900	13395	8037	1330
TF 11	16172	6704	2000	15920	9552	1400
TF 12	18900	7104	2100	18663	11198	1470
TF 13	22000	7504	2200	21579	12948	1540
TF 14	25700	7904	2300	24754	14853	1610
TF 15	28650	8704	2500	28148	16889	1750
TF 16	32500	9504	2700	31704	19023	1890
TF 17	36700	9504	2700	35531	21319	1890
TF 18	39600	10704	3000	39575	23745	2100
TF 19	43800	10704	3000	43772	26264	2100
TF 20	49000	12704	3500	48249	28950	2450

Corrosion protection

Sandblasting:	Sa3	Contact surface steel/steel resp. PTFE-insert surface:
Zinc metal spray galvanising	85 µm	Sandblasting:
MIO EP, 2-pack (703)	15-25 µm	Zinc metal spray galvanising
MIO PUR, 2 pack (701)	100 µm	50 µm
Total thickness:	200-210 µm (target thickness)	

MÄRKING AV LAGER / TYPE PLATE

Typ/Type: TF vx ± - mm
 A-Nr./P-No. evx - mm
 Jahr/Year vy ± - mm
 Ort/Location evy - mm
 N_{Rd,max}/V_{Rd,max} / kN

MED LASTER I TABELLEN ÖVERSKRIDES EJ FÖLJANDE
TRYCKPÅKÄNNING I BETONGEN:
23,7 N/mm² (BTG K 40)

FÖRANKRINGSANORDNINGARNA ÄR DIMENSIONERADE SÅ ATT DE KAN ÖVERFÖRA I TABELLEN ANGIVNA HORIZONTALKRAFTER VARVID FRIKTION MELLAN LAGERPLATTOR OCH UNDER- RESP. ÖVERBYGGNAD HAR TILLGODORÄKNATS. (FRIKTIONSKOEFFICIENT 0,25 BTG - STÅL)

FÖRANKRINGSANORDNINGARNAS DIMENSION KONTROLLERAS FÖR VAKJE AKTUELLT OBJEKT.

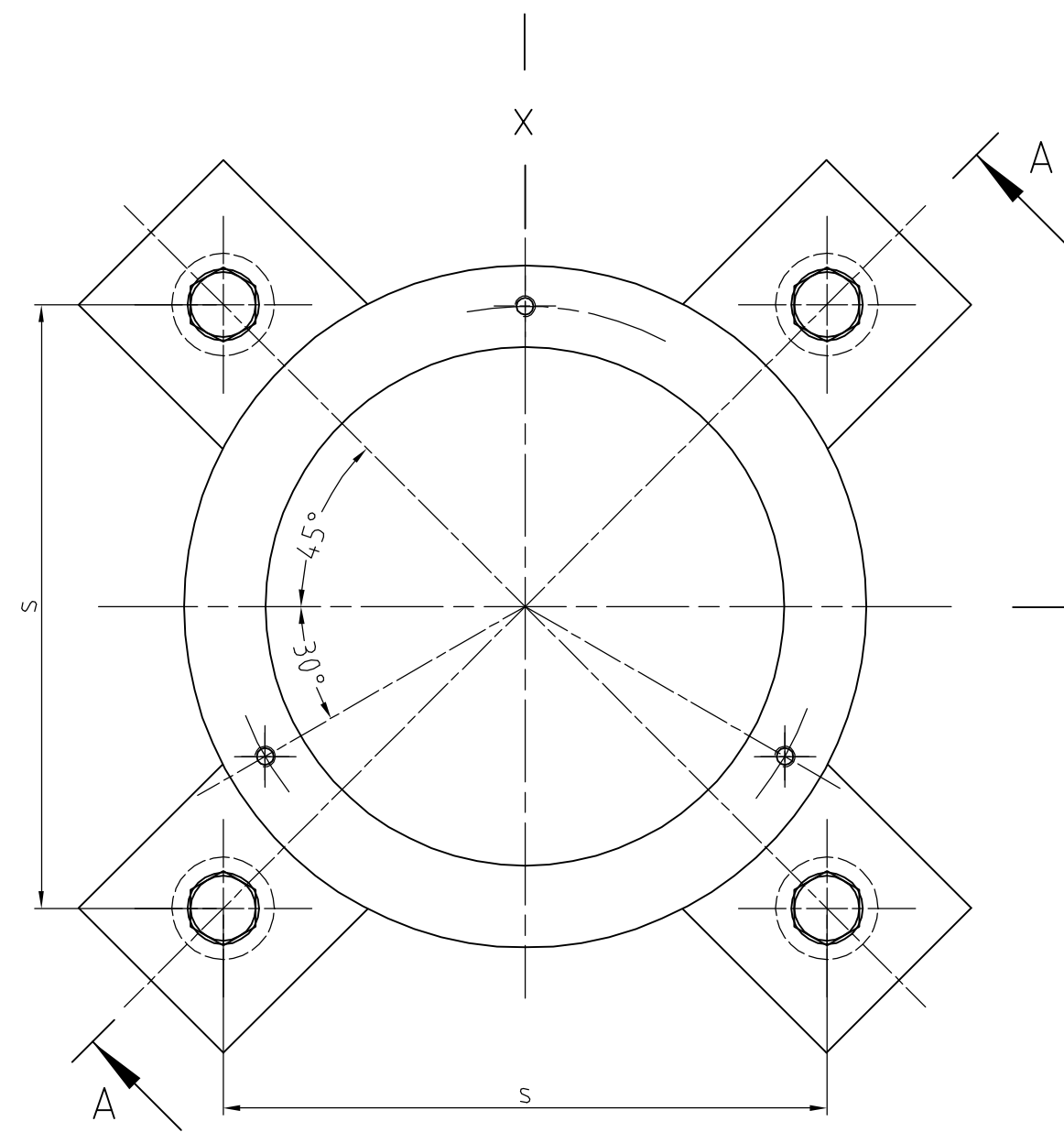
VINKELÄNDRING: MAX 15 %

UPPFYLLER KRAVEN ENL BRO 94

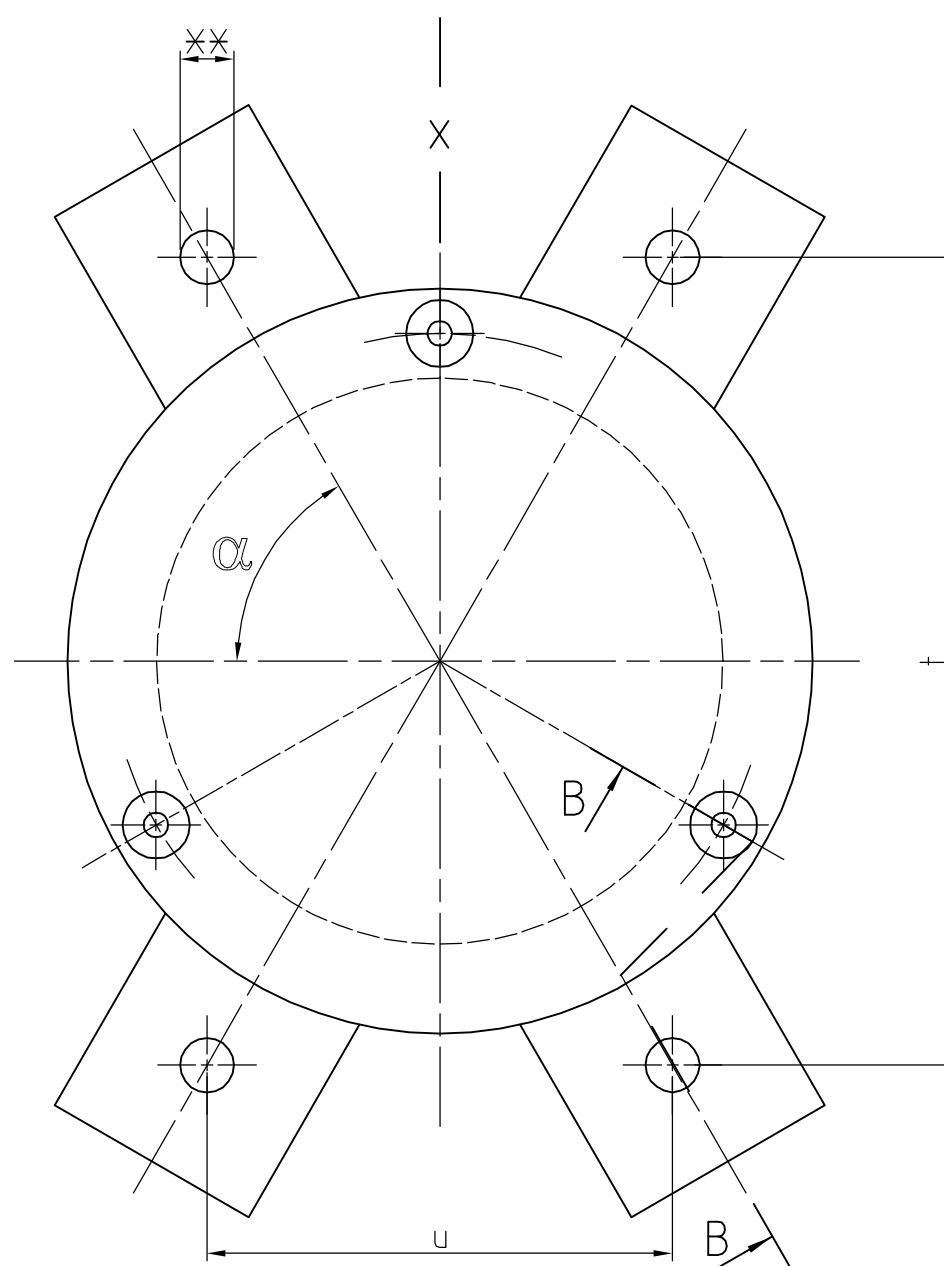
TILLVERKNINGSKONTROLL ENL MAGEBAS KVALITETSSYSTEM 1994 08 13

OBSERVERAS PÅ ARBETSPLATSEN

- LAGREN MONTERAS ENLIGT SEPARAT ARBETSBSKRIVNING
- SÅ SNART LAGREN ÄR FAST FÖRBUNDNA MED SÅVÄL ÖVER-SOM UNDERBYGGNAD KAPAS BULTARNA ENL VIDSTÅENDE SKISS.

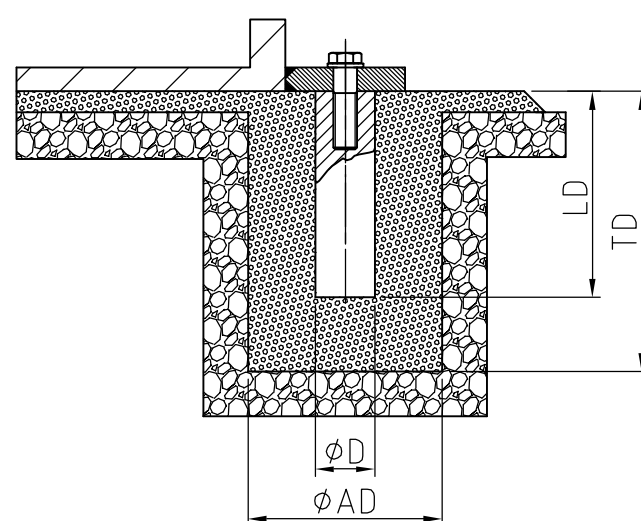


UNDRE LAGERPLATTA



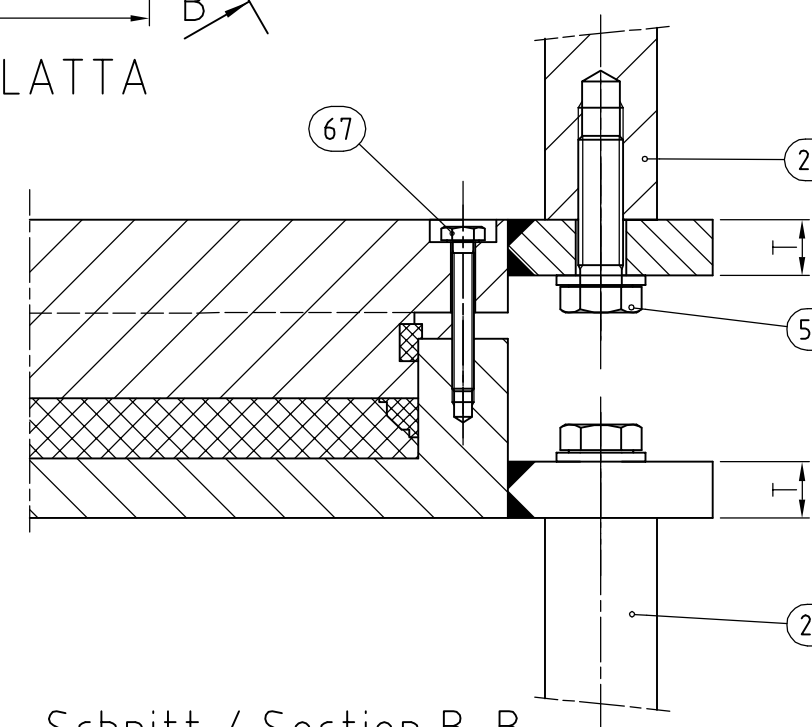
ÖVRE LAGERPLATTA

** ÖVRE LAGERPLATTOR TILL LAGER FÖR STÅLÖVERBYGGNADER FÖRSES MED HÅL MED 1 MM FRIGÅNG (SERIE FIN) OCH BEARBETAS TILL GOD ANLIGGNING (N9)



URSPARINGSMATT (mm)

BULT	Dolle		Aussparung	
	ØD	LD	ØAD	TD
M 12	30	180	150	250
M 16	40	200	150	250
M 20	50	250	150	300



Schnitt / Section B-B

1	ÖVER LAGERPLATTA	8	S355J2G3		
3	BULT	67	Aluminium		
8	BULT	50	8.8		
1	ELASTOMERKUDDE	5	G76-NR		
8	INGJUTNINGSGODS	26	S235J2G3		
1	UNDRE LAGERPLATTA	2	S355J2G3		
1	TÄTNING	18	Gummi		
ANZ.	BENENNUNG	DIMENSIONEN	POS.	MATERIAL	ARTIKEL
00	07.11.2003	Zur Genehmigung	MM	MS	SC
Revision	Date	Description	Prepared	Reviewed	Approved
SOLISTRASSE 68 8180 BÜLACH-SWITZERLAND TEL. +41-1-872 40 50 / FAX +41-1-872 40 59 mageba@mageba.ch - www.mageba.ch			Article-No.:		
Client: INTERNORDISK SPAENNARMERING AB DANDERYD			Scale:	Weight:	
Project: MAGEBA SA			kg		
Structural Member: POT BEARING TF (FAST LAGER)	Location:	Order-No.:	Sheet-No.:		
The copyright on these drawings and all attachments, which have been trusted personally to the receiver, belongs to mageba at all times. Without the express written permission of mageba the drawings must not be passed on or made accessible to any third parties. To guarantee the traceability of these drawings in accordance with ISO 9001, any electronic transmission shall be in PDF format only.			Drawing-No.:		
			TF-2-EN-Standard-SE		